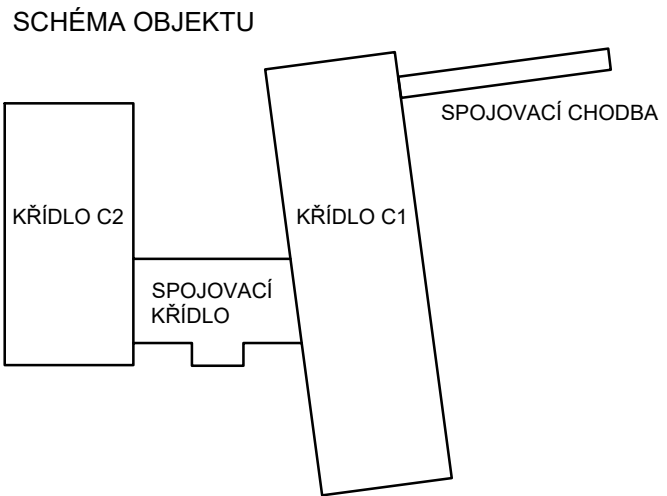
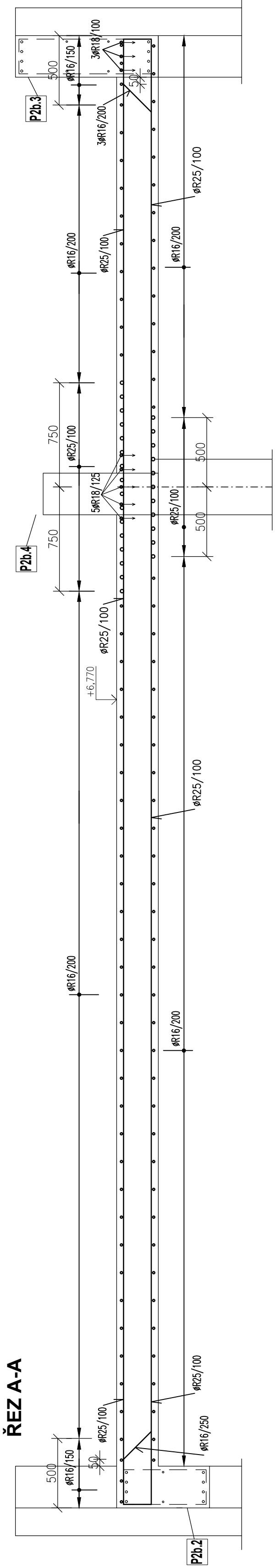
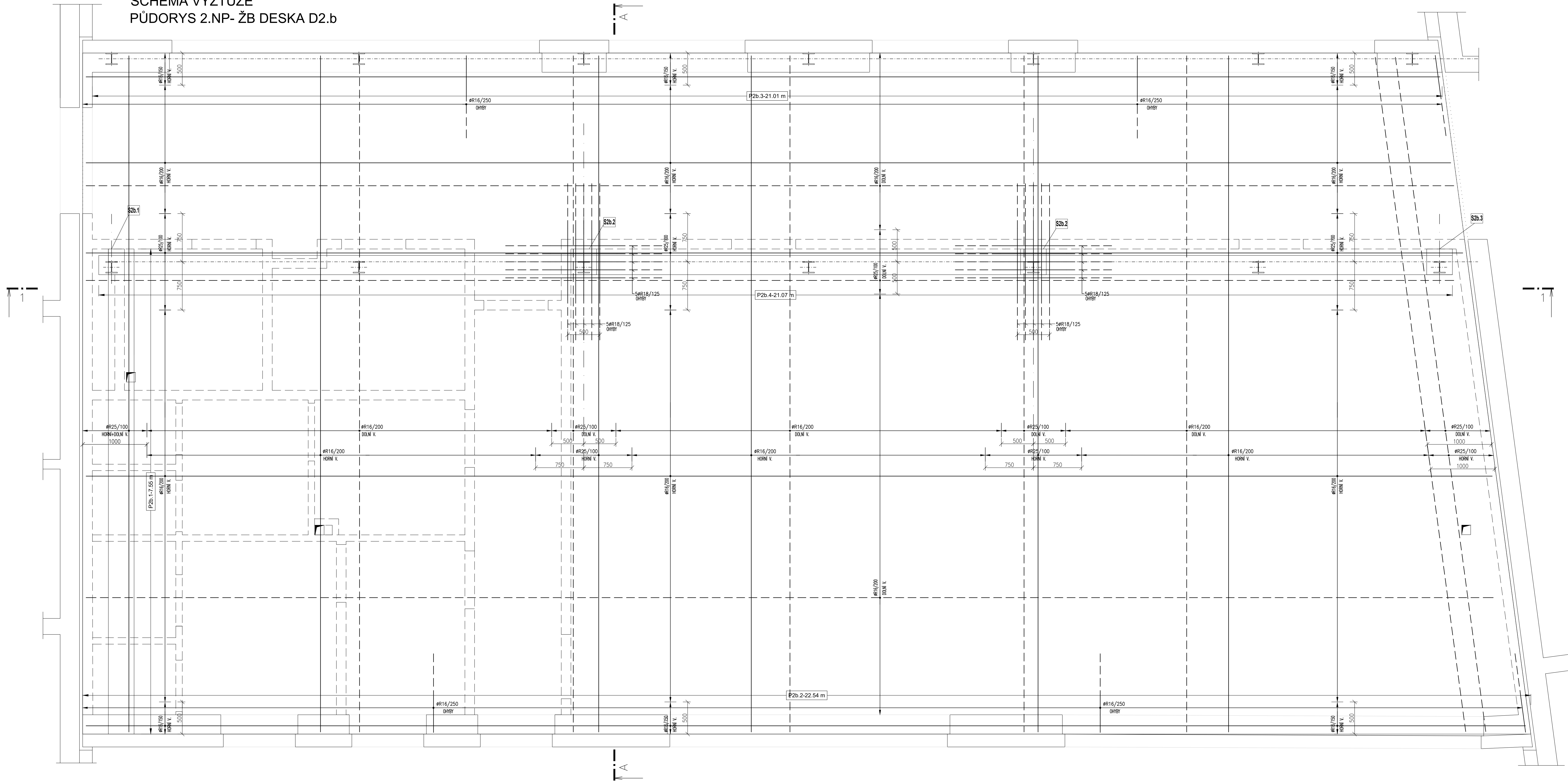


SCHÉMA VÝZTUŽE  
PŮDORYS 2.NP- ŽB DESKA D2.b



MATERIÁL KONSTRUKCÍ

BETON dle ČSN EN 1992, ČSN EN 206-1

KONSTRUKCE: PODKLADNÍ BETON

C12/15 - XC0

KONSTRUKCE - PILOTY

C35/45 - XC2, XA3-KRYSTALICKÁ HYDROIZOLACE

KONSTRUKCE - ŽB MONOLIT, ZÁKLADOVÉ TRÁMY

C35/45 - XC2, XA3 -KRYSTALICKÁ HYDROIZOLACE

KONSTRUKCE - ŽB MONOLIT, SLOUPY, DESKY, PRŮVLAKY, VĚNCE,

VÝTAH, ŠACHTY

C30/37 - XC1

VÝZTUŽ dle ČSN EN 1992, ČSN EN 10080

BETONÁŘSKÁ VÝZTUŽ

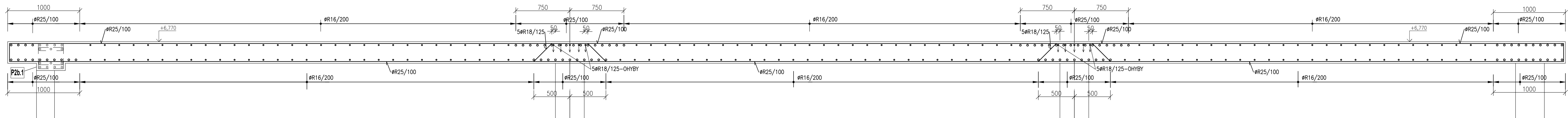
B500B (10 505.0)- ocel se záručenou svavitelností

KARI SÍTĚ B500A

OCEL dle ČSN 1993, ČSN EN 10025, ČSN EN 10219

KONSTRUKCE: S235, S355

ŘEZ 1-1



Zodp.projektant Ing.Jiří Kopecký	Vypracoval Ing.Květa Zemanová	Kontrola Ing.Jiří Kopecký	Ing.Jiří Kopecký projekt činnost ve výstavbě Weinmühlerova 54,Vysoké Mýto tel.:608903570
Kraj : Pardubický	Obec : Česká Třebová		
Investor : Město Česká Třebová, Stará nádraží 78,561 02 Česká Třebová , IČO 00278653			
Název akce : DOMOV PRO SENIORY ČESKÁ TŘEBOVÁ - BUDOVA C			Datum 03/2024
Objekt : SO 01 - OBJEKT DOMOVA PRO SENIORY			Číslo zakázky 6595/23
Obsah : STAVEBNÍ KONSTRUKČNÍ ŘEŠENÍ ŽB DESKA D2.b - SCHÉMA VÝZTUŽE			Stupeň dok. DPS
			MFPrkvo 1:25
			Příloha : D.1.1.2.c)24